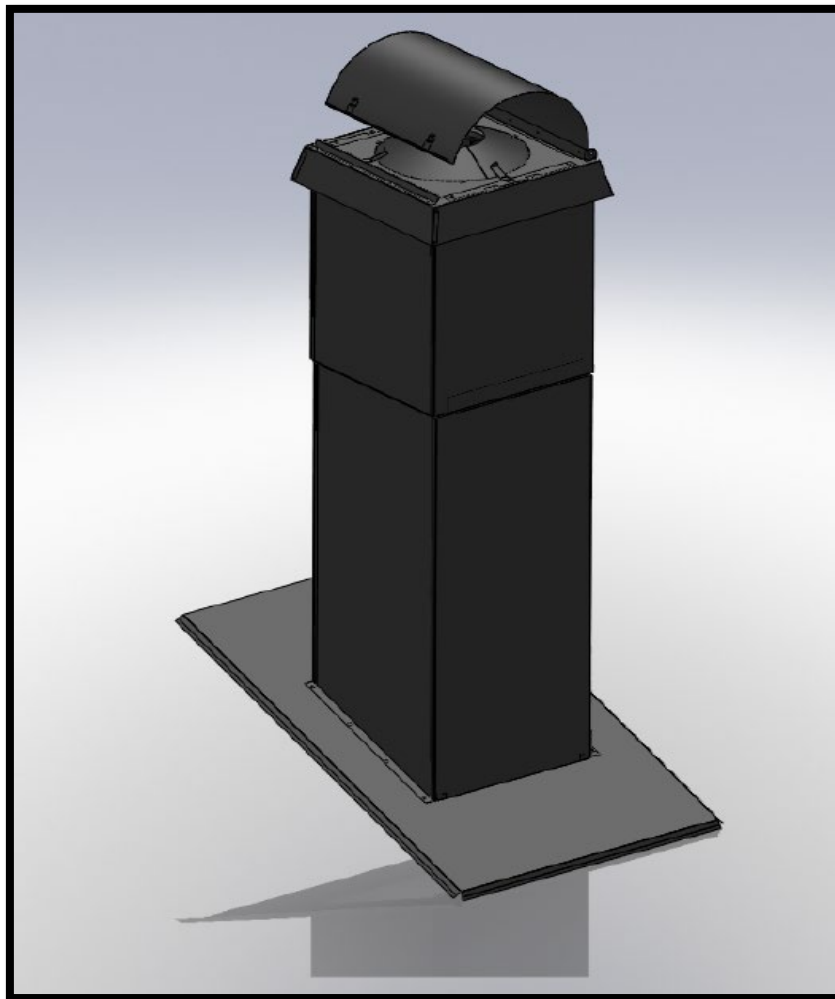


# Monteringsinstruktion

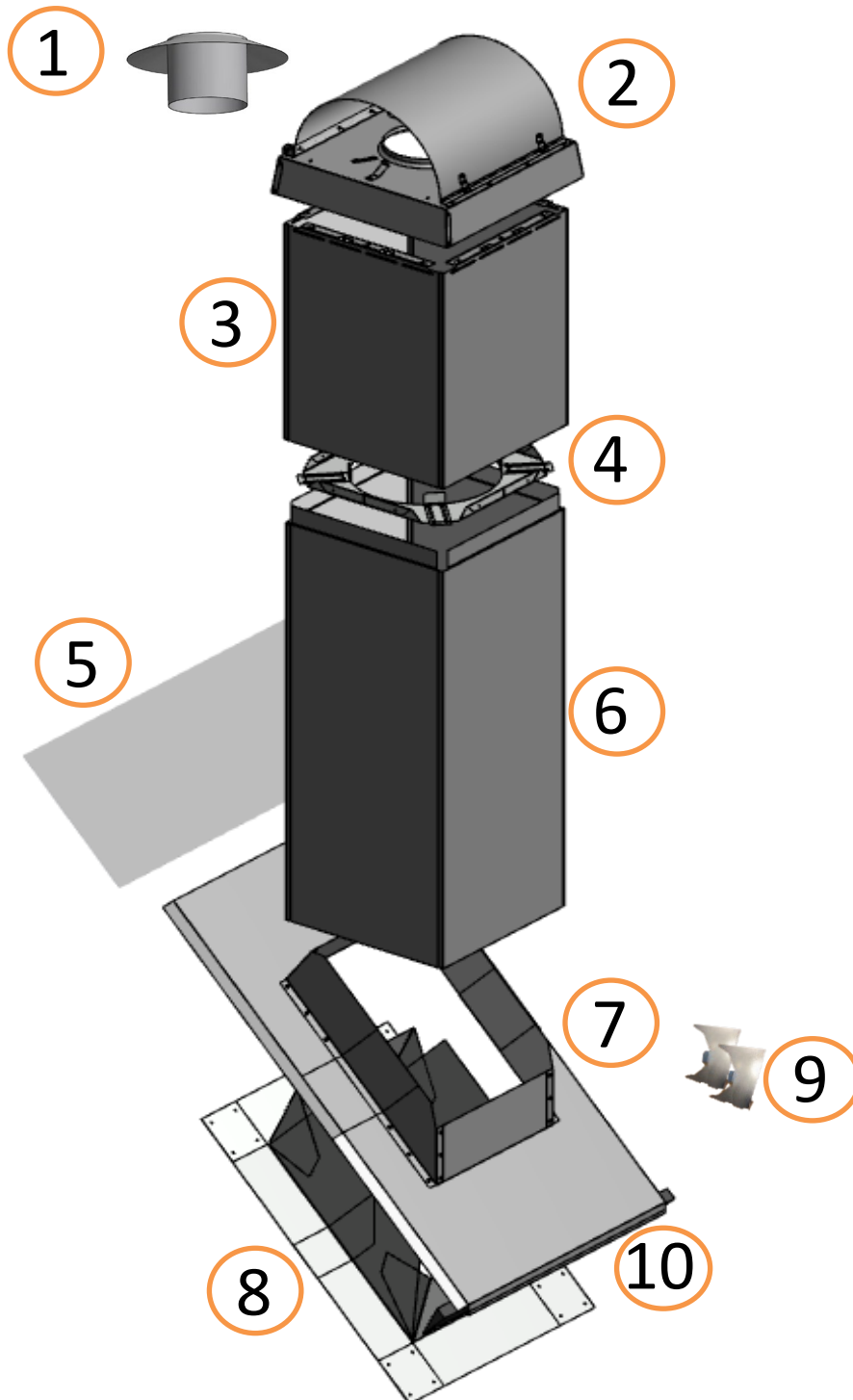
## Fyrkantig skorstenshuv 46:an

*mått: 460 x 460 mm*

*Passar stålskorsten dim 100-250 mm  
och blockskorsten med max yttermått 440mm  
(för block endast ställbart beslag)*



# Innehåll



1. Adapter till huvtak

2. Huvtak

3. Teleskopsdel

4. Förstyvningsram

5. Gummiduk

6. Mantelpaket

7. Överbeslag

0-13°

14-27°

28-38°

39-45°

10-45°

8. Underbeslag

0-13°

14-27°

28-38°

39-45°

10-45°

9. Skorstensstag

10. Snödriftsskydd

## Förberedelser och tips innan du börjar bygga din skorstenshuv

Läs noga igenom monteringsinstruktionen innan du påbörjar arbetet. Då spar du tid och onödigt besvär. Denna takhuv är universal och passar både till PERMETER/ICS och ISOKERN DM36/DM44. Vid montering i nock, se avvikande steg i slutet av instruktionen.

### Tips!

Kontakta din kommuns byggnadskontor för att få veta vilka regler som gäller på din ort samt om det behövs bygglov/byggnämnan. Innan du börjar montera skorsten med huv så bör sotaren kontaktas. Han ger tips och råd om brandsäkerhet, placering och det är han som skall godkänna din installation innan den tas i bruk.

### Säkerhet!

Tänk alltid på att arbeta säkert och att du är ordentligt fastsatt så det inte finns risk att trilla ner från taket. De stora byggvaruhusen har prisvärda fallskyddsselar, det är en väldigt liten utgift för att slippa skada sig! Tänk på att alltid vara uppmärksam på glödande spån som slungas iväg om du skär med vinkelslip. Förutom att det är väldigt brandfarligt kan man även förstöra material som t ex glas och textilier.

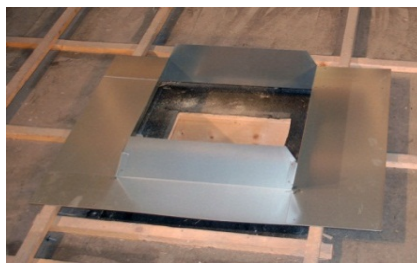
### Förslag på verktyg och utrustning:

- Långt smalt borrh att signalborra med • Penna • Sticksåg • Skyddsglasögon • Skyddshandskar
- Måttband/meterstock • Borrh/skruvdragare • Tång att dra ut spik med • Fogmassa och fogspruta
- Plåtsax • Vattenpass • Gummihammare • Hammare • Bräckjärn



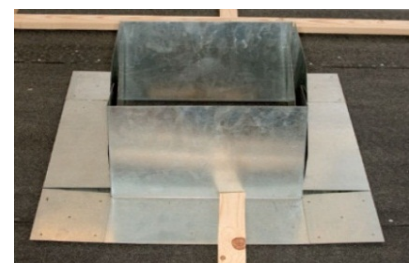
#### 1. Signalborra

Lyft undan ev takpannor och signal-borra med ett smalt borrh. Då är det lätt att se om man har kommit rätt eller om hålet behöver flyttas. Såga upp hålet.



#### 2a. Underbeslag - fast

Avlägsna läkt före monteraget och tag bort skorstensröret. Placera beslaget centriskt över hålet.



#### 2b. Underbeslag - delat

Avlägsna läkt före monteraget och tag bort skorstensröret. Placera beslaget centriskt över hålet. Se till att övre delen överlappar den undre. Öppningen måste minst vara 440 mm.



#### 3. Lossa pappspik

Den övre plåtens överkant skall täckas med papp. Lättast är att försiktigt lossa pappspikarna i skarven ovanför och sticka under en lös pappremsa som täcker plåten.



#### 4a. Limma takpappen

Plåtens överkant mot nock måste in under takpappen. Limma med takfogmassa och spika fast takpappen. Lägg några strängar fogmassa under plåten.



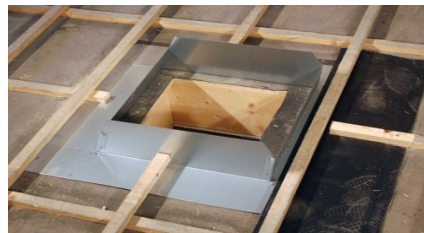
#### 4b. Wakaflex (tillval)

Som ett alternativ kan Wakaflex användas för att tejpa överkanten mot undertaket. Ytan måste vara ren. Vid fuktigt underlag, använd M-glue (tillval).



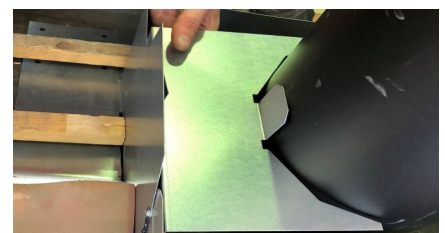
### 5. Skruva fast underbeslag

Skruva fast plåtarna med de självborrande farmarskruvarna i undertaket. (vid delat beslag, skruva ihop det i rätt lutning)



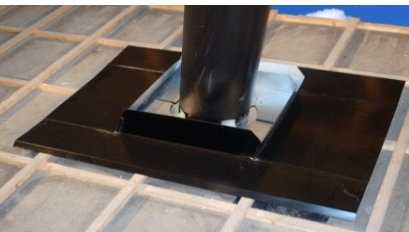
### 6. Läkt tillbaka

Spika tillbaka all läkt. Komplettera ovan- och nedanför beslaget, så att takpannorna kan fästas i något.



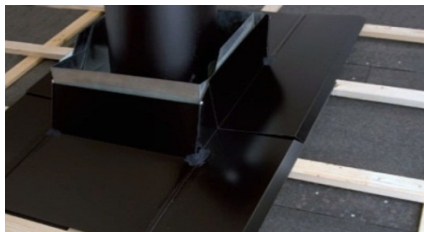
### 7. Montera stag

Skruva fast stagen i underbeslaget med medföljande plåtskruv.



### 8a. Överbeslag - fast

Placera överbeslaget ovanpå underbeslaget.



### 8b. Överbeslag - delat

Placera överbeslaget ovanpå underbeslaget. Se till att den övre delen är ovanpå den undre delen av överbeslaget. Skruva inte ihop dem ännu. (Fästs i steg 14)



### 9a. Takpannor över plåt/gummiduk

I underkant (i takfallsriktningen) ska takpannorna ligga ovanpå plåten och/eller den förmonterade gummiduken (EPDM-gummi).



### 9b. Montera gummiduk

Gummiduk kan monteras i överkant av plåten istället för att låta takpannorna gå över plåtens överkant. Viktigt är att den är UV-beständig (typ EPDM).



### 8b. Plåt ovanpå takpannor

I underkant (i takfallsriktningen) ska plåten ligga ovanpå takpannorna.



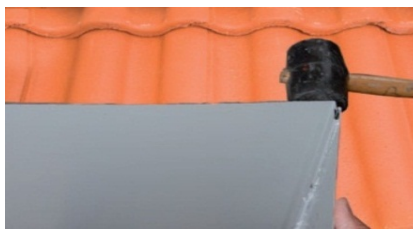
### 9. Snödriftsskydd

Dra bort skyddstejpen på snödriftsskyddet och sätt fast det med det självhäftande limmet på nederkantens undersida av plåten.



### 10. Mantelpaket

Paketet består av 8st plåtar och är teleskopiskt. 4st längd 1150mm bildar den inre och övriga 4st längd 650 mm (med vikt kant och luftspalt längst upp) den yttre.



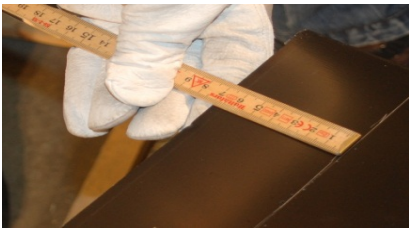
### 11. Montering mantelpaket

Börja med den inre manteln. Den vinklade kanten ska pressas/slås in i den vikta profilen. Börja upptrån och arbeta nedåt. Slå försiktigt med en gummiklubba.



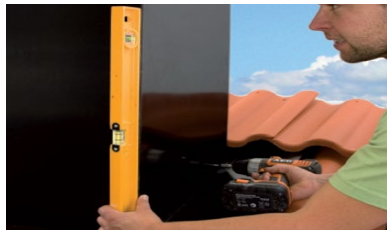
### 12. Mät ut mantelns lutningsvinkel

Håll mantelpaketet i lod och mät avståndet i framkant mellan överbeslaget och mantelpaketet. (eller se klippmallen på sid 7)



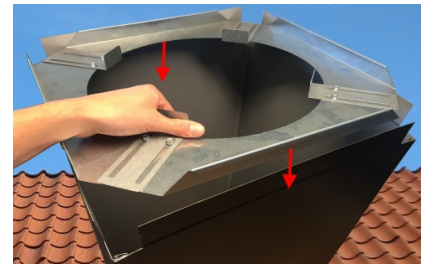
### 13. Markera mantelns lutningsvinkel

Markera på motsatt sida av mantelpaketet måttet och rista en linje för till-skärning. Markera även på långsidorna en linje för tillskärning i korrekt vinkel.



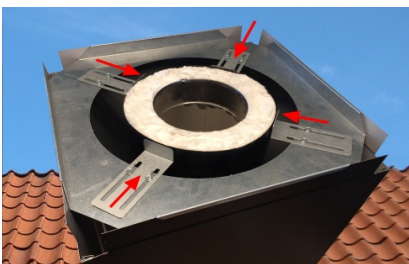
### 14. Justera/skruva fast mantelpaket

Justera mantelpaketet lodrätt med hjälp av vattenpass och skruva fast i beslaget med tre farmarskruvar per sida i takfallsriktningen.



### 15. Förstyvningsram/skorstensstag

Placera förstyvningsramen i mantelpaketet. Ramen "hängs" på mantelpaketet och stabiliserar det samtidigt.



### 16. Staga skorstenen (stålskorsten)

Lossa hylsskruvarna något och justera in dem mot skorstenen. När skorstenen är centrerad och rak så skruvas vinklarna fast. På så sätt stabiliseras skorstenen i huven.



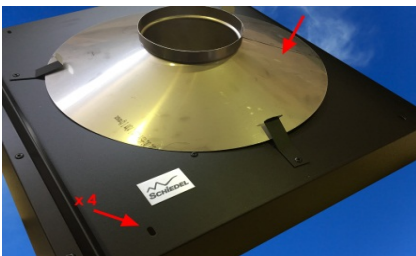
### 17. Trä över teleskopisk mantel

Placera den yttre teleskopiska delen av mantelpaketet ovanpå den inre. Notera att toppen av mantelpaketet skall vara 1-2 cm över skorstenens topp.



### 18. Skruva fast teleskopiska delen

Justera det teleskopiska mantelpaketet lodrätt med hjälp av vattenpass och skruva fast med 2st farmarskruvar på sidorna i takfallsriktningen.



### 19. Huvttak & adaptor

Placera huvttaket ovan på teleskopmanteln. Sätt i adaptorn till huvttaket i hålet. Centrera och skruva fast huvttaket med 4st farmarskruvar (1st i varje hörn) i de förborrade hålen.



### 20. Fixera adapter till huvttak

Vrid vinkelhakarna över adaptorn.



### 21. Regnskydd "båge"

Vik över regnskyddet och vik in den böckade kanten under under fästet.



### 22. Låsa fast Regnskyddet

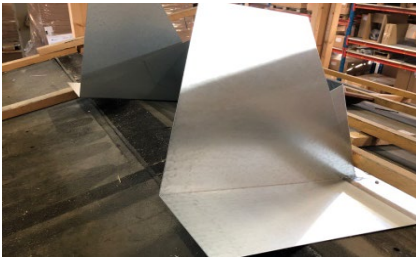
Säkra bågen med de fastmonterade låsmekanismerna.



Klart!

## Monteringnockbeslag

Vid montering i nock måste under- och överbeslag klippas. I övrigt är montaget väldigt likt det för ställbart beslag. Här följer instruktion på det som skiljer sig. Följ anvisningen för delat beslag för de övriga stegen.



### 2c. Underbeslag

Placera första delen av underbeslaget 220mm ifrån ditt centrum hål. (öppningen skall totalt bli ca 440mm)



### 2d. Underbeslag

Markera det material på underbeslaget som sticker utanför nocken. Klipp av detta.



### 2e. Underbeslag

Gör samma sak på motsatt sida och passa bitarna mot varandra.



### 7c. Överbeslag

Skjut överbeslagets första del tätt intill underbeslaget. Måtta, och klipp det sedan enligt bild. (se nedan)



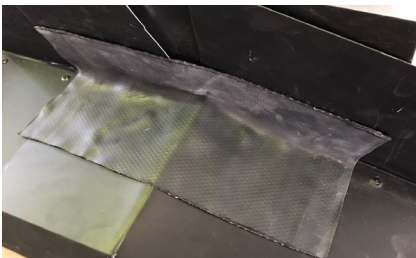
### 7d. Överbeslag

Klipp andra delen vertikalt enligt bild. (se nedan)



### 7e. Överbeslag

Lägg ihop delarna och säkra med en skruv. Överbliven tätmassa ifrån montaget kan utnyttjas för att ytterligare tätning.



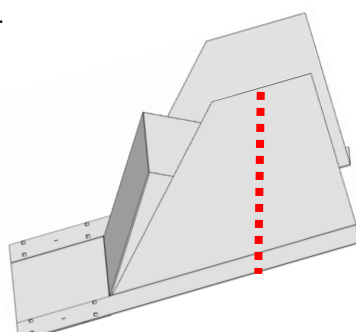
### 7f. Wakaflex

Fäst de medföljande wakaflex-bitarna längs beslagets sidor. Både stående och liggande. Butyltejpen skall sitta i takfallets riktning.

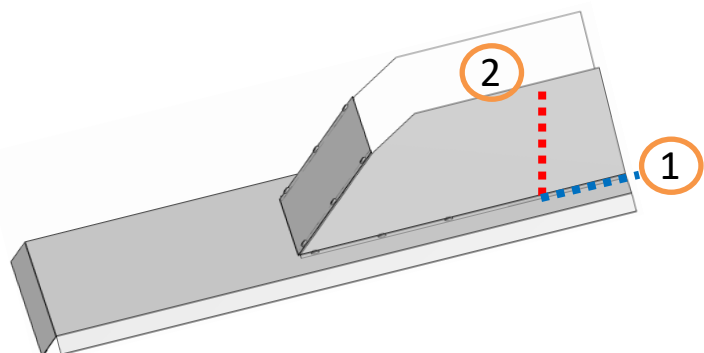


### 14b. Nockpanna

Kapa till nockpannorna efter behov och lägg tillbaka ända emot skorstenshuven.



Klippning utav båda underbeslag



1. Klippning av första överbeslaget  
2. Klippning av andra överbeslaget

# Klippmått

